

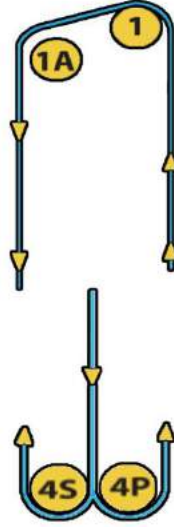


# IRC 0-IRC 1-IRC 2-IRC 3 SINIFLARI





WIND



IRC 0-1-2-3 START/FINISH  
IRC 4 ve DESTEK SINIFI START

IRC 4 ve DESTEK SINIFI FINISH

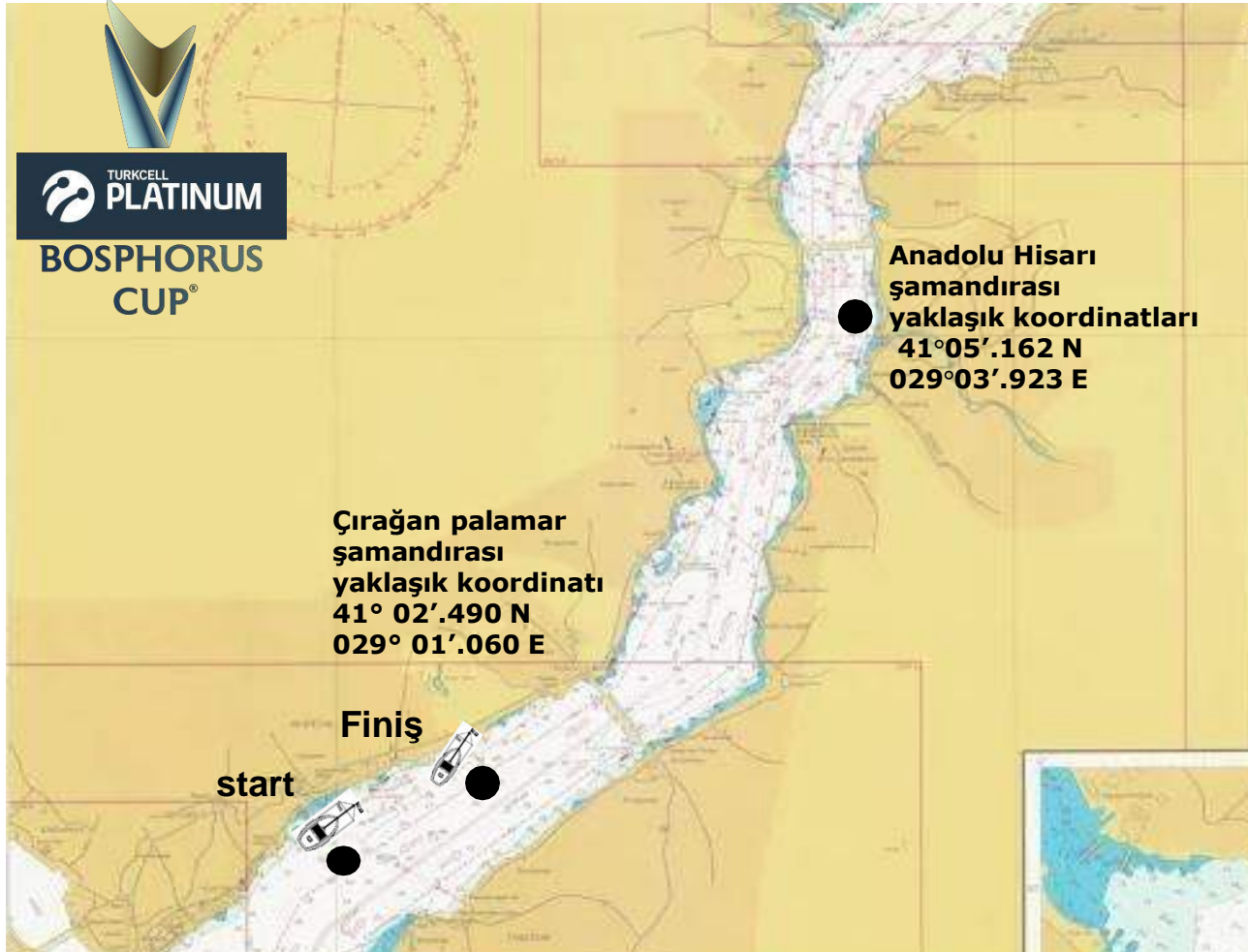
F

**START- 1 - 1A - 4S/4P - 1 - 1A -FINISH**



# TURKCELL PLATINUM BOSPHORUS CUP

## 13.05.2017 CUMARTESİ



**START HATTI:** Beşiktaş Bahçeşehir Üniversitesi önündeki demirli Komite teknesindeki turuncu kerteriz bayrağı taşıyan gönder ile Sancağındaki START Şamandırası arasındaki hattır.

**FINİŞ HATTI:** Çırağan sarayı önünde hattın sancak tarafındaki komite teknesindeki turuncu kerteriz bayrağı ile hattın iskele ucundaki Çırağan palamar şamandırası arasındaki hattır.

**Startlar:** Genel kuzey yönünde yapılacaktır.

**Finiş:** Genel güney yönüne yapılacaktır.

**\*\*13 Mayıs Cumartesi günü kısa rota ile finiş alınması durumunda, hattın iskele tarafında üzerinde S bayrağı bulunan komite teknesi ile hattın sancak tarafındaki Çırağan palamar şamandırası arasından finiş yapılacaktır.**

### IRC 0-1-2-3 SINIFLARI

**ROTA :** Bahçeşehir Üniversitesi start- Anadolu Hisarı şamandırası İskelede –Çırağan Palamar şamandırası sancakta –Anadolu Hisarı Şamandırası İskelede- Çırağan palamar şamandırası sancakta – Anadolu Hisarı şamandırası İskelede- Çırağan sarayı önü finiş (Yaklaşık 20 mil)

**ALTERNATİF ROTA :** Bahçeşehir Üniversitesi start- Anadolu Hisarı şamandırası İskelede –Çırağan Palamar şamandırası sancakta – Anadolu Hisarı Şamandırası İskelede- Çırağan sarayı önü finiş (Yaklaşık 14 Mil)



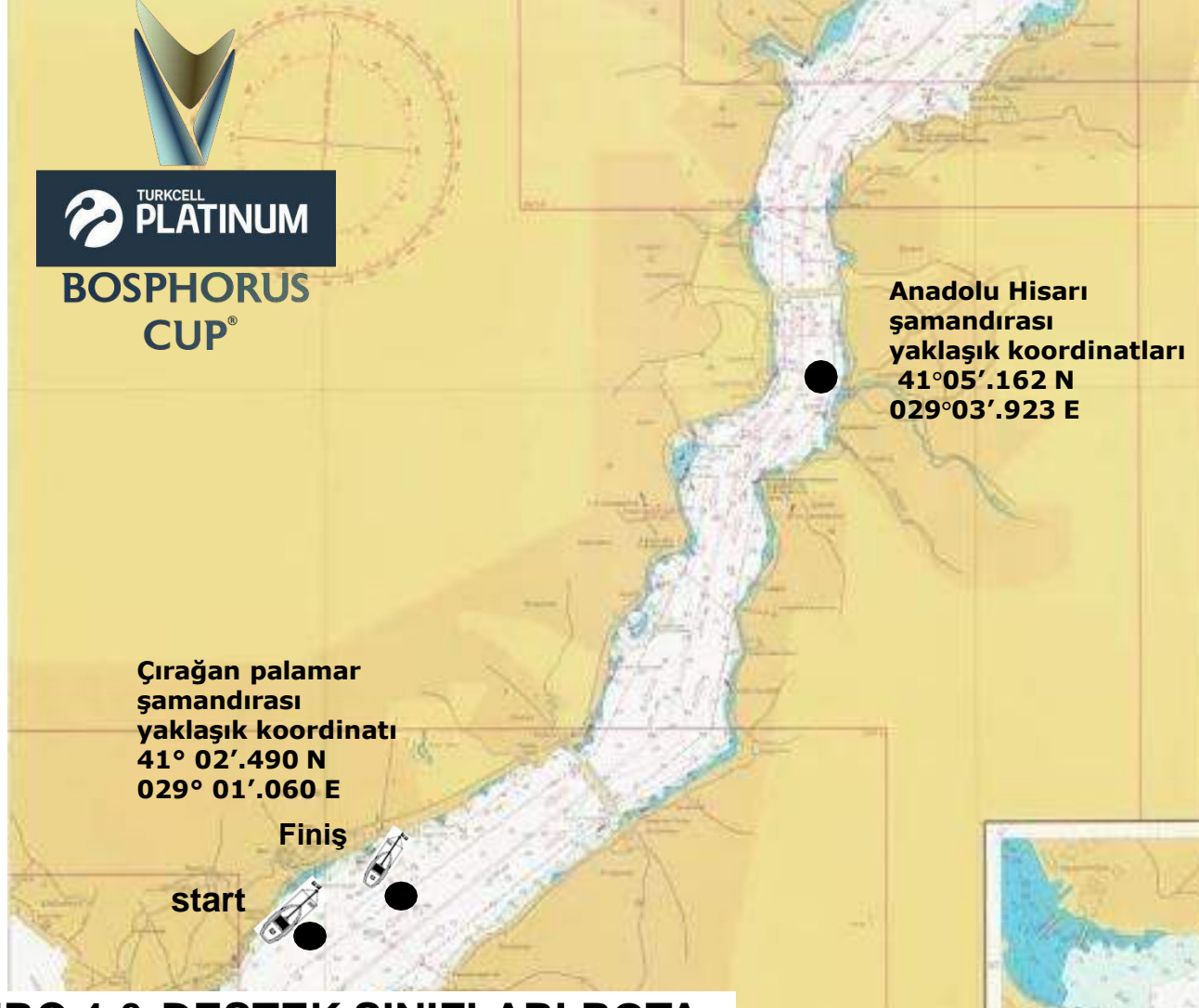


# IRC 4 – DESTEK SINIFLARI ROTASI



# TURKCELL PLATINUM BOSPHORUS CUP

## 13.05.2017 CUMARTESİ



**START HATTI:** Beşiktaş Bahçeşehir Üniversitesi önündeki demirli Komite teknesindeki turuncu kerteriz bayrağı taşıyan gönder ile Sancağındaki START Şamandırası arasındaki hattır.

**FİNİŞ HATTI:** Çırağan sarayı önünde hattın sancak tarafındaki komite teknesindeki turuncu kerteriz bayrağı ile hattın iskele ucundaki Çırağan palamar şamandırası arasındaki hattır.

**Startlar:** Genel kuzey yönünde yapılacaktır.

**Finiş:** Genel güney yönüne yapılacaktır.

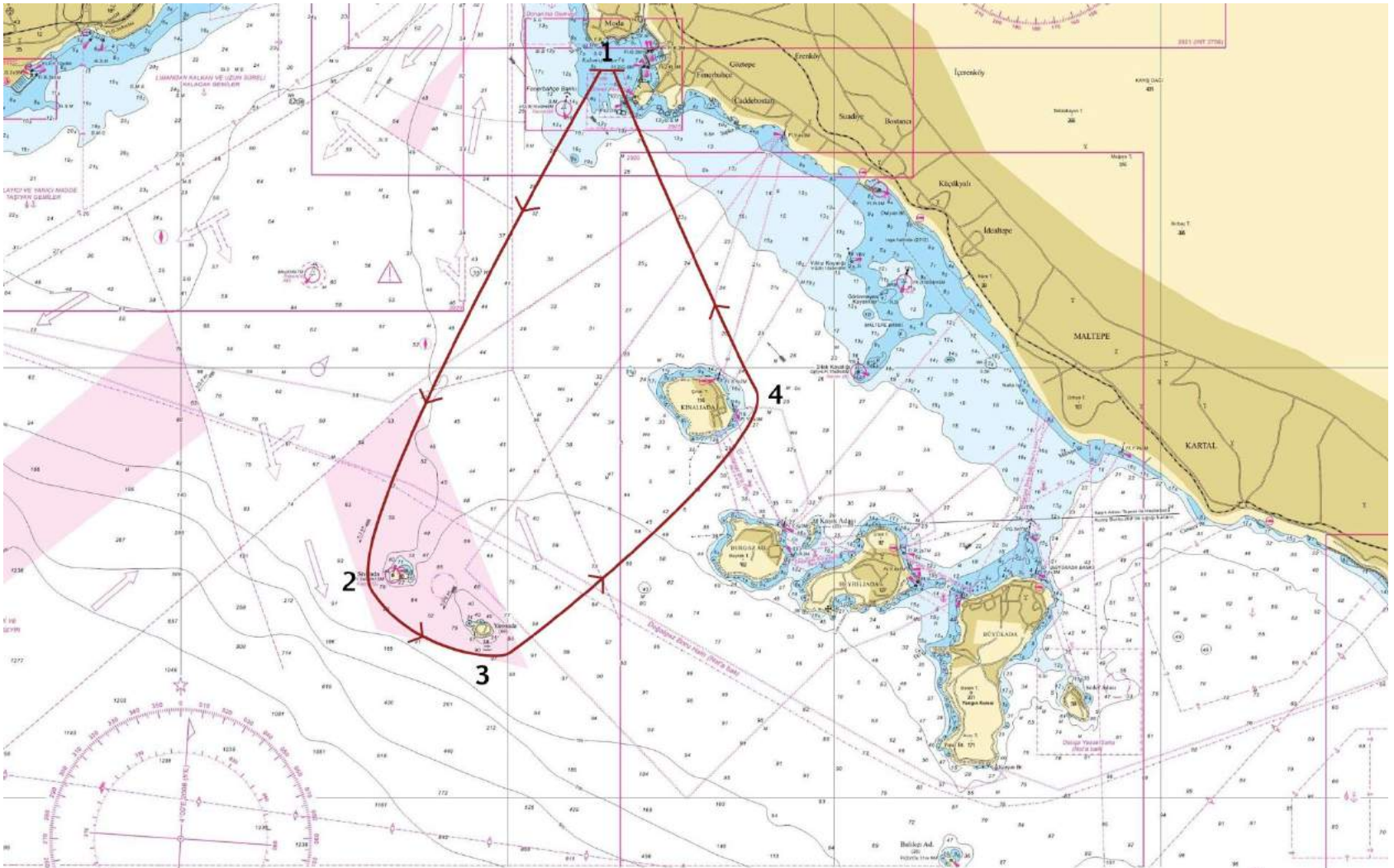
**\*\*13 Mayıs Cumartesi günü kısa rota ile finiş alınması durumunda, hattın iskele tarafında üzerinde S bayrağı bulunan komite teknesi ile hattın sancak tarafındaki Çırağan palamar şamandırası arasından finiş yapılacaktır.**

### IRC 4 & DESTEK SINIFLARI ROTA :

**ROTA :** Bahçeşehir Üniversitesi start -Anadolu hisarı şamandırası iskelede- Çırağan palamar şamandırası sancakta-Anadolu hisarı şamandırası iskelede- Çırağan sarayı önü finiş (Yaklaşık 14 mil)

**ALTERNATİF ROTA :** Bahçeşehir Üniversitesi start -Anadolu hisarı şamandırası iskelede – Çırağan sarayı önü finiş (Yaklaşık 8 Mil).



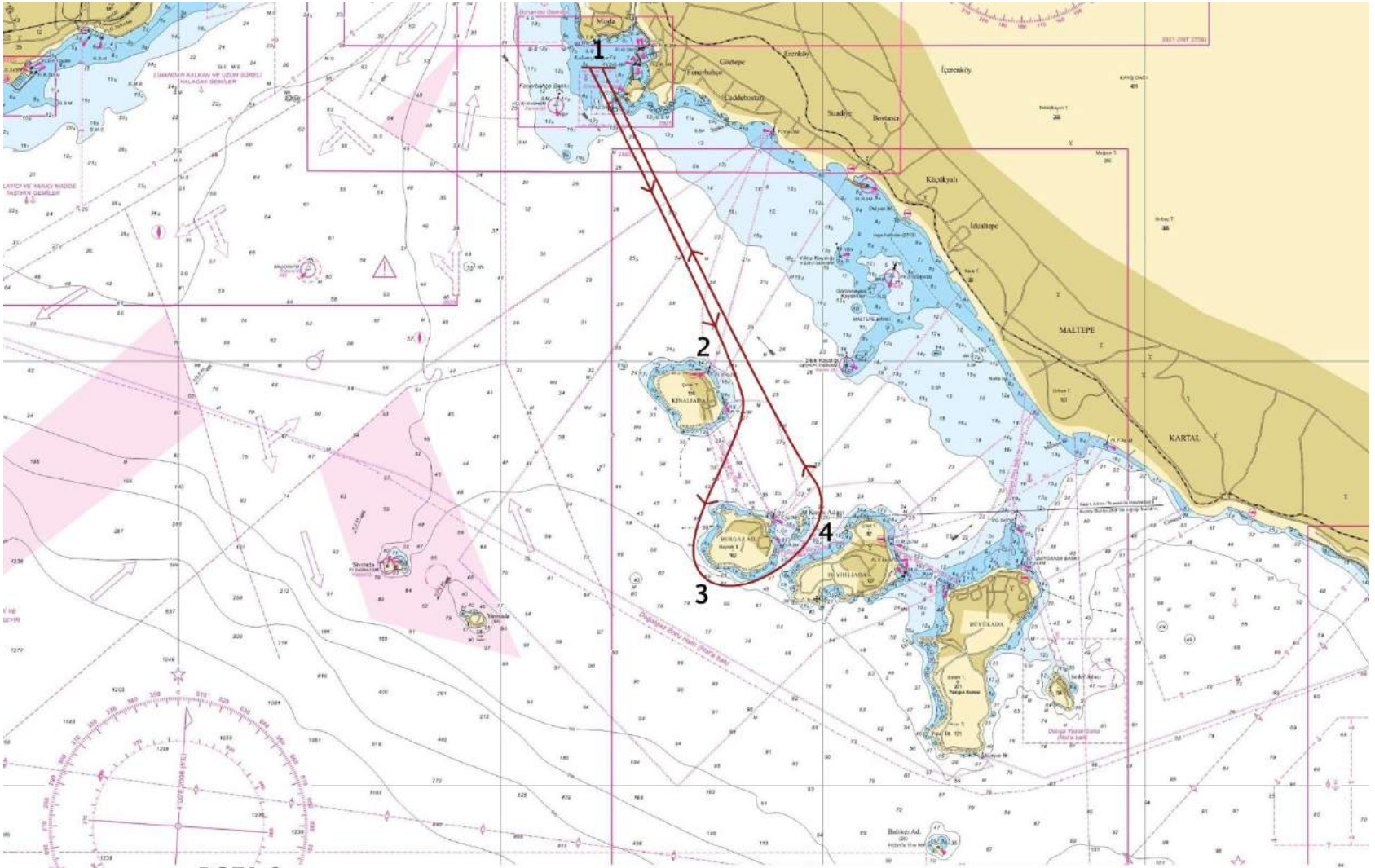


### **ROTA 1**

**Start (güney yönünde) – Sivriada iskelede – Yassıada iskelede – Kınalıada iskelede – Finiş (komite botu ile şişme bot arasında) Yaklaşık 17 nm**

## **IRC 4 – DESTEK SINIFLARI ROTASI**





## **ROTA 2**

**Start (güney yönünde) – Kinaliada sancakta – Burgazada iskelede – Kaşıkadası iskelede – Finiş**  
**(komite botu ile şişme bot arasında) Yaklaşık 15 nm**

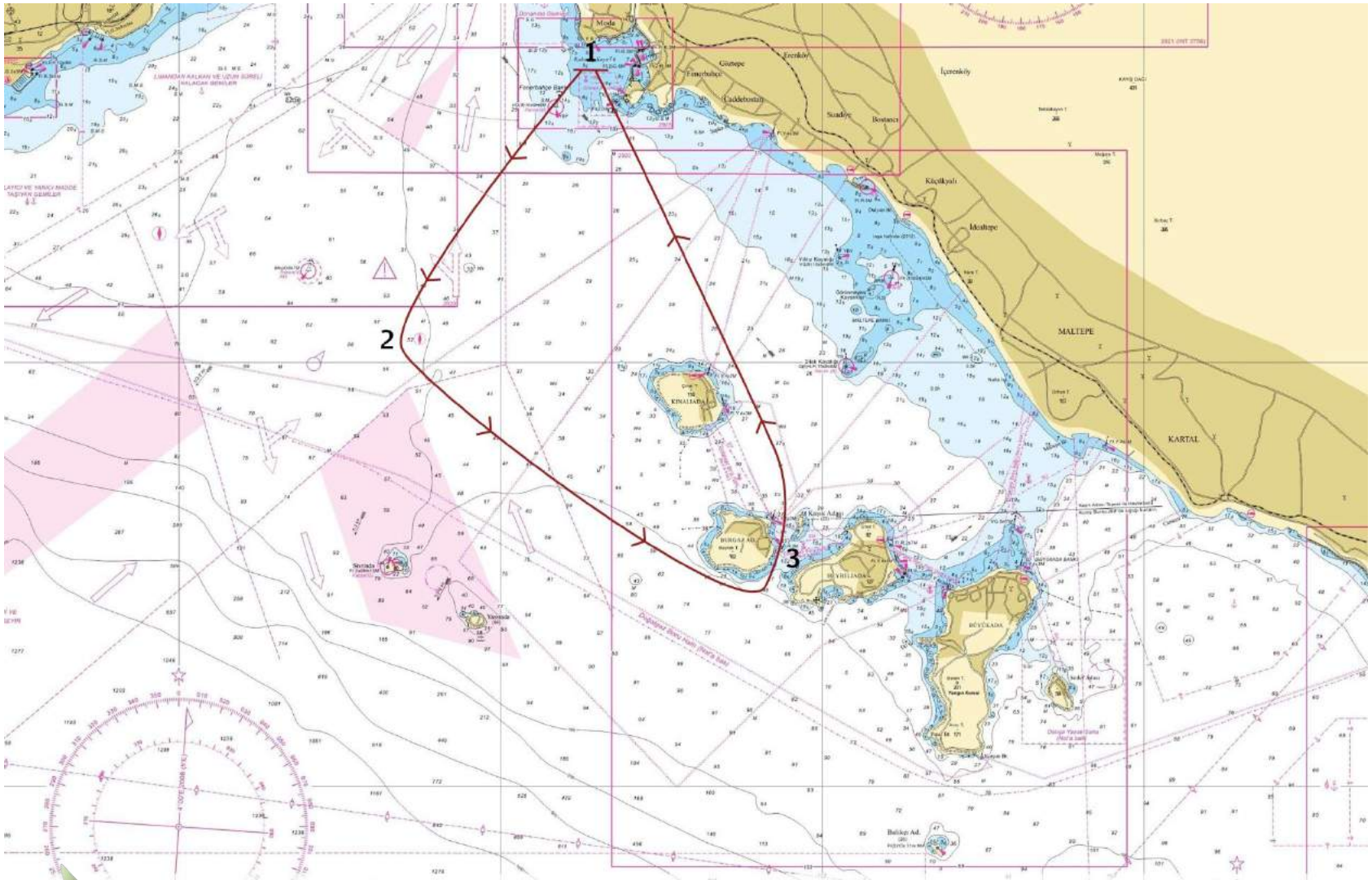




### **ROTA 3**

**Start (güney yönünde) – Heybeliada sancakta – Burgazada iskelede - Finiş(komite botu ile şişme bot arasında) Yaklaşık 16 nm**





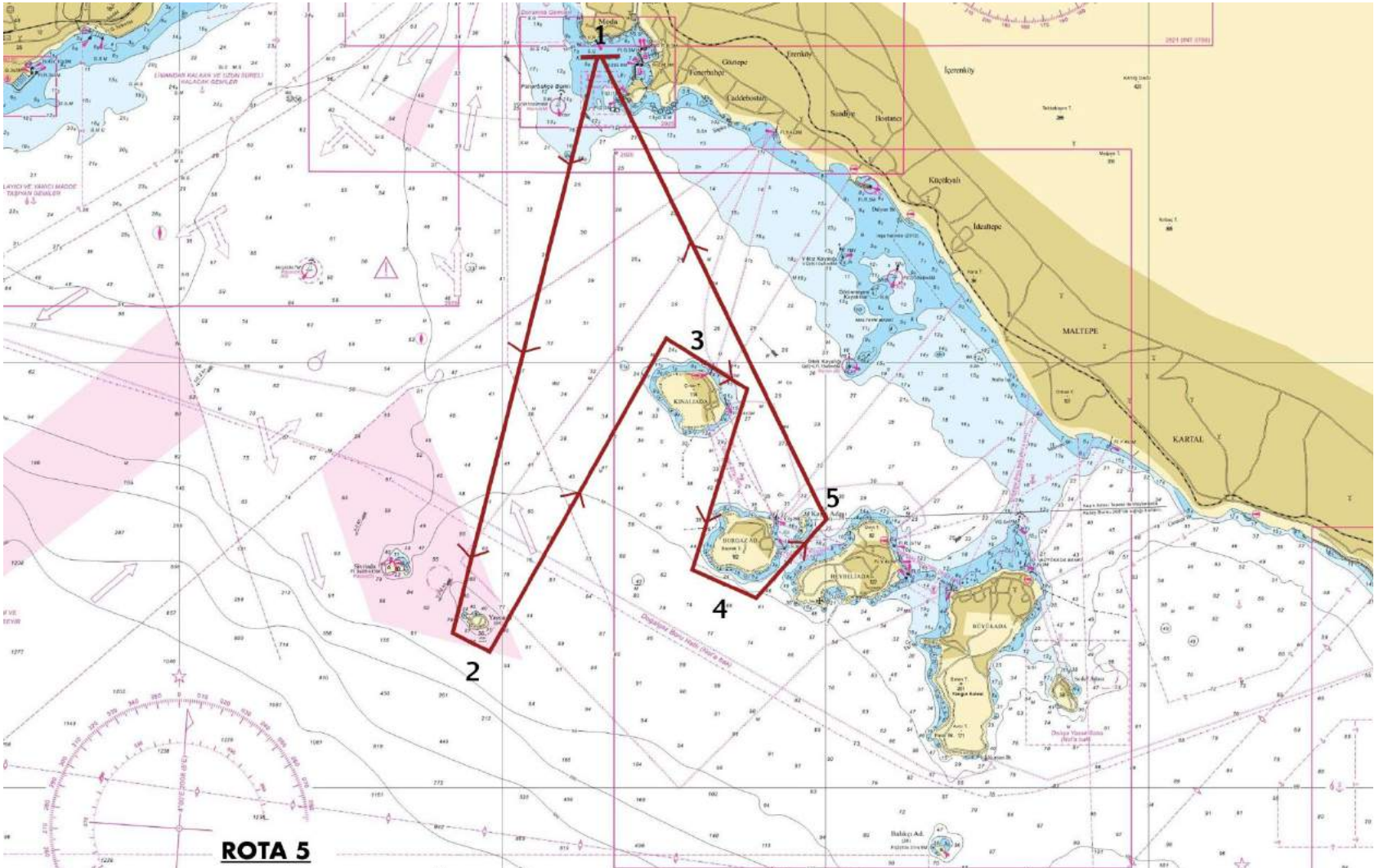
### **ROTA 4**

**Start (güney yönünde) – Seperasyon şamandırası iskelede – Burgazada iskelede – Finiş**  
**(komite botu ile şişme bot arasında) Yaklaşık 17 nm**



## **IRC 4 – DESTEK SINIFLARI ROTASI**





### ROTA 5

Start (güney yönünde) – Yassiada iskelede – Kınalıada sancakta-Burgazada iskelede – Kaşıkadası iskelede –  
Finiş(kuzey yönünde)  
Yaklaşık 22 nm



## IRC 4 – DESTEK SINIFLARI ROTASI

